



STEINBRUNNGASSE 67, KLOSTERNEUBURG

27.10.2024

BILD 1



STEINBRUNNGASSE 67, KLOSTERNEUBURG

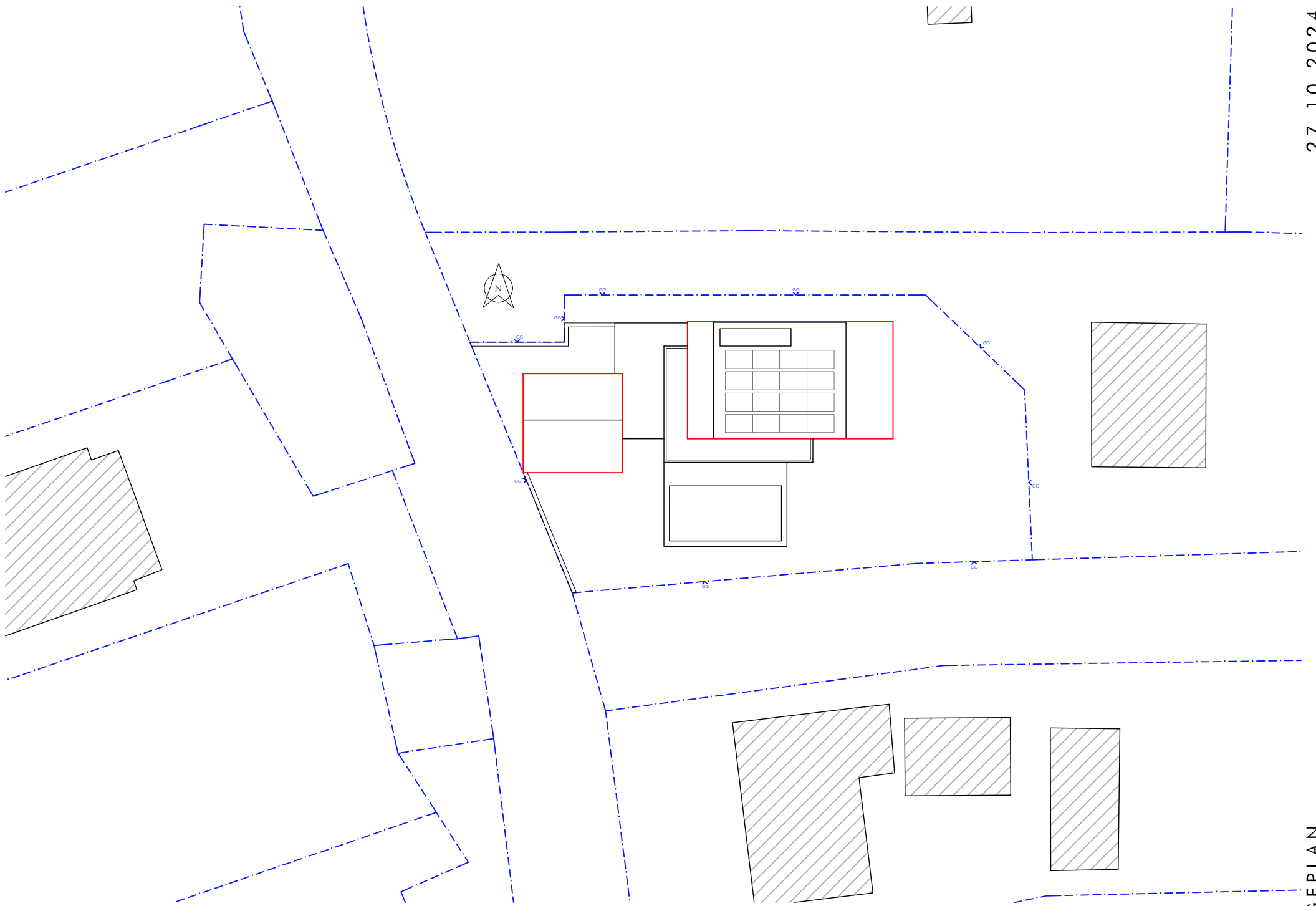


STEINBRUNNGASSE 67, KLOSTERNEUBURG



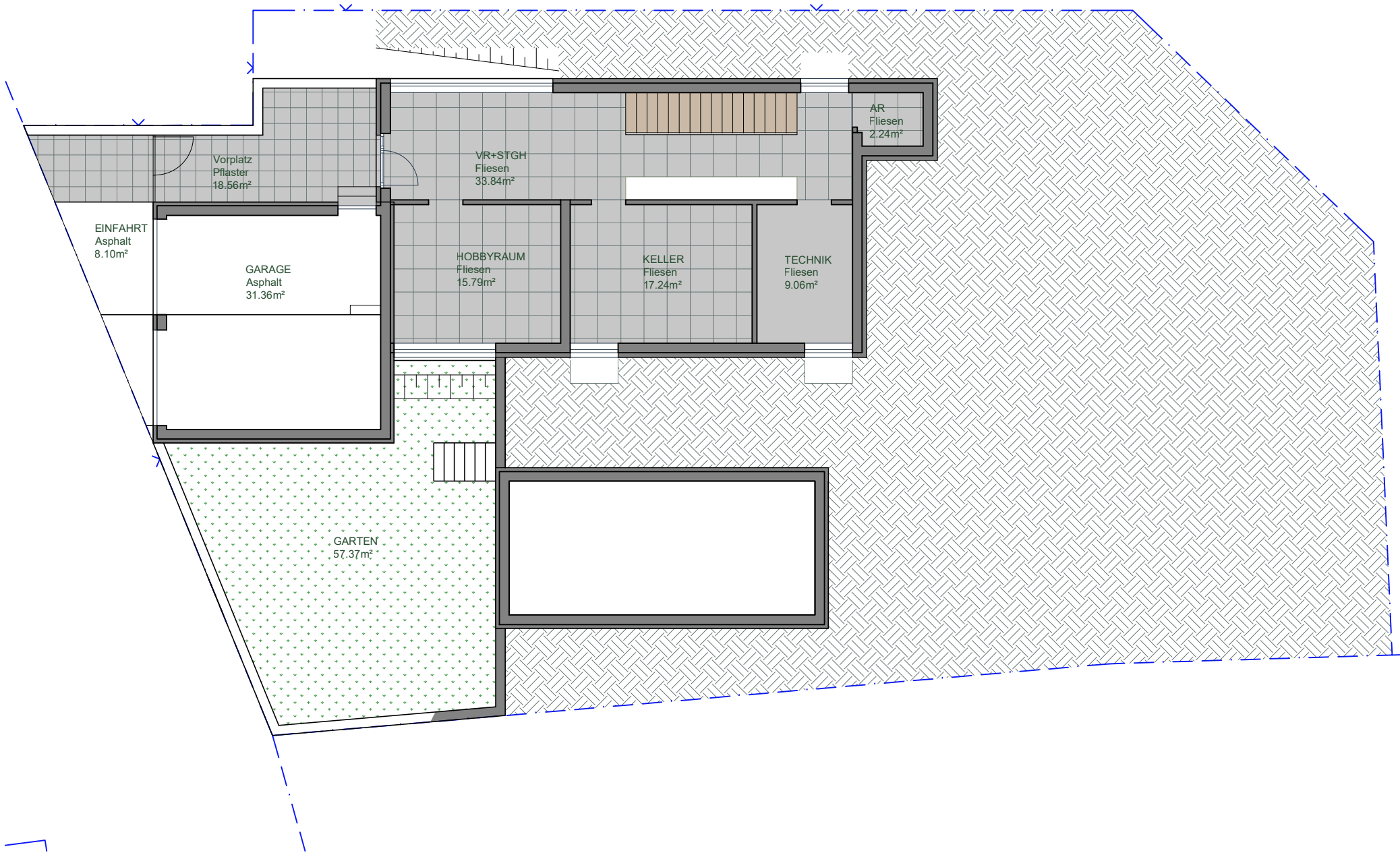
STEINBRUNNGASSE 67, KLOSTERNEUBURG

STEINBRUNNGASSE 67, KLOSTERNEUBURG



LAGEPLAN

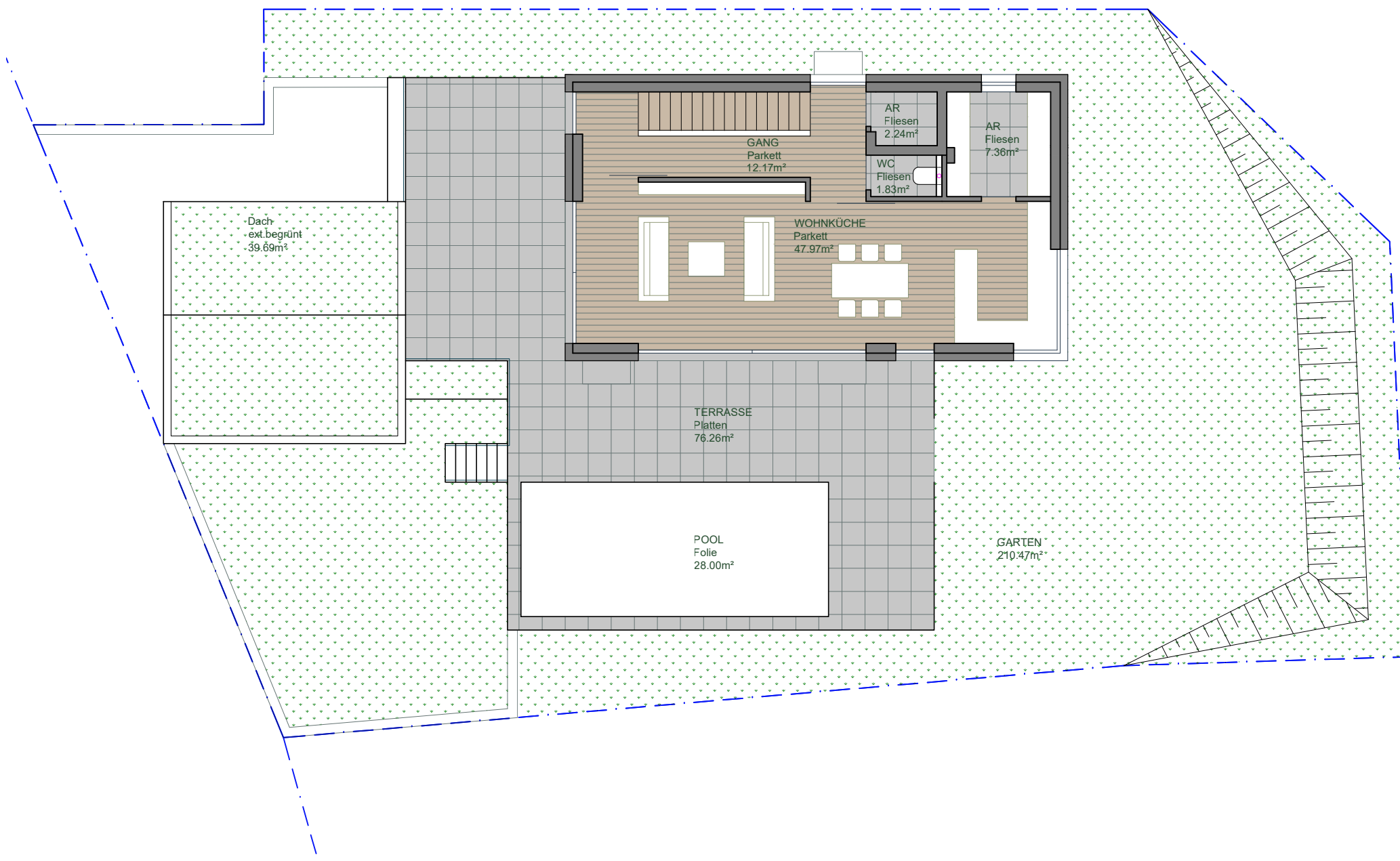
27.10.2024



STEINBRUNNGASSE 67, KLOSTERNEUBURG

27.10.2024

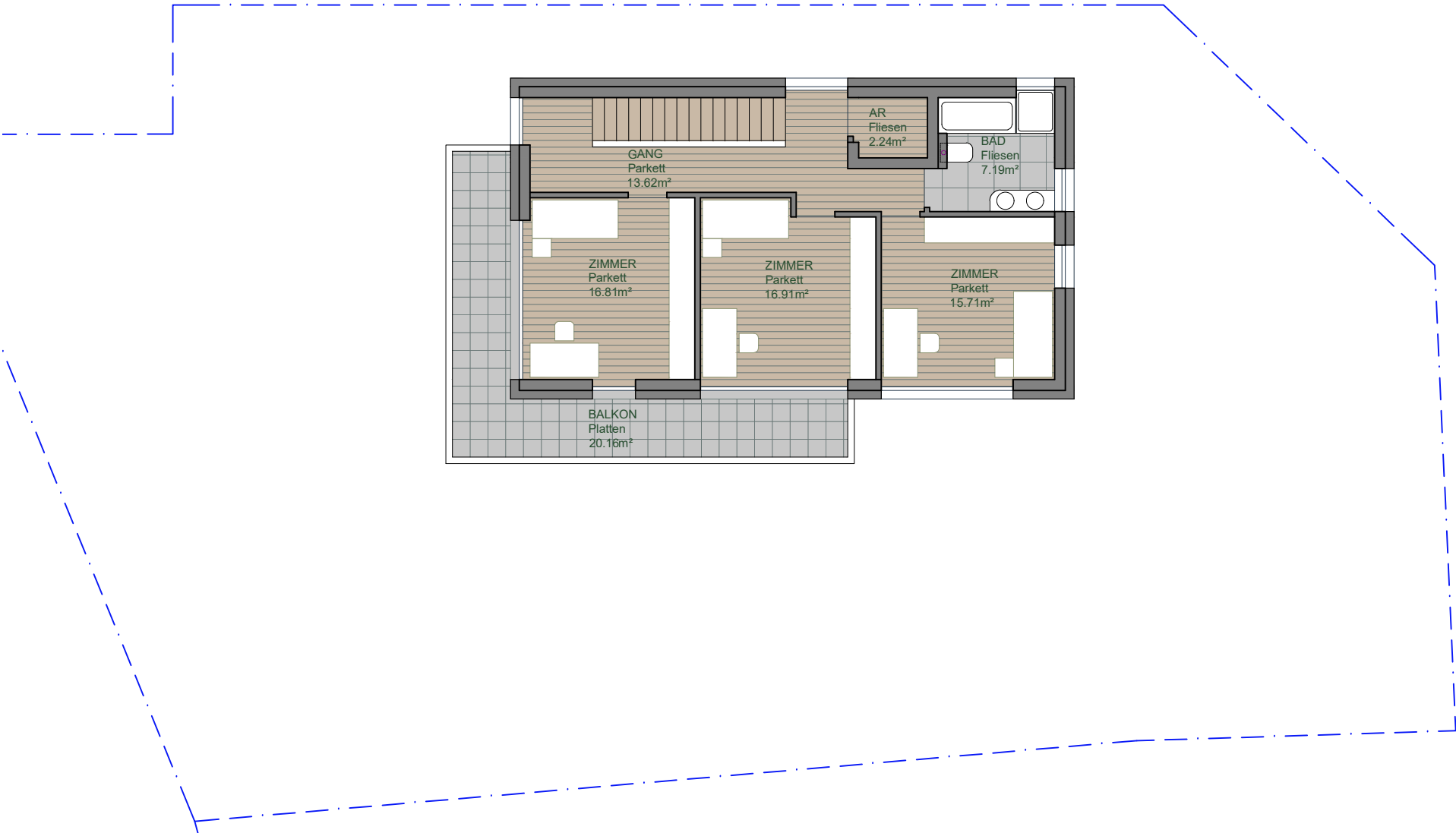
GRUNDRISS KELLER

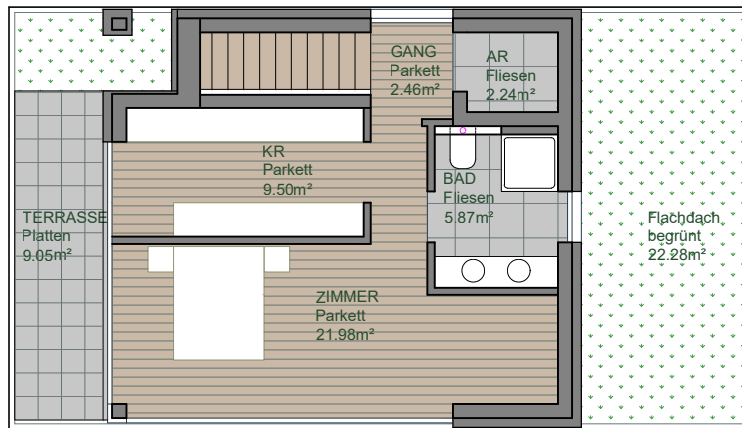


STEINBRUNNGASSE 67, KLOSTERNEUBURG

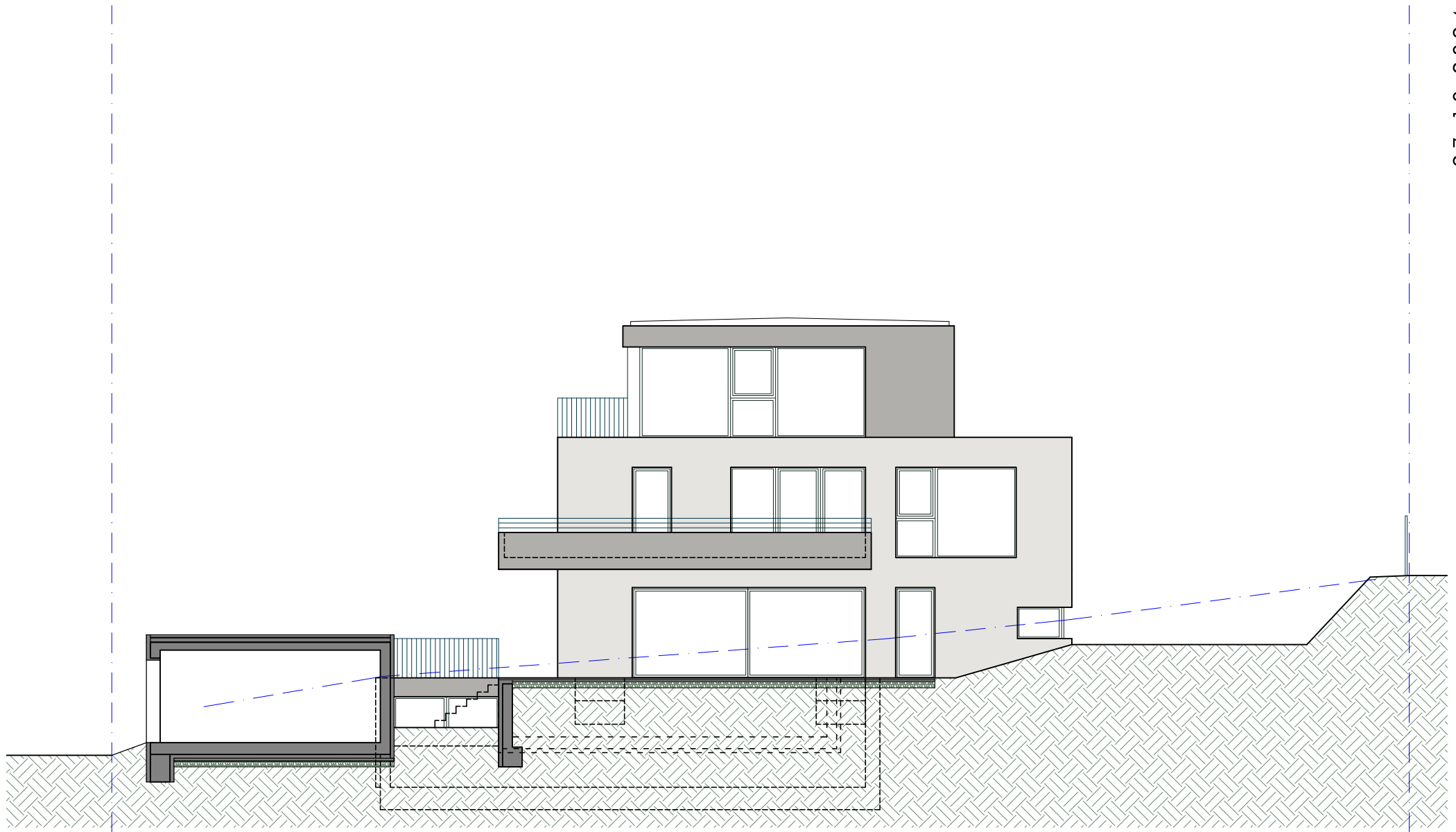
27.10.2024

GRUNDRISS ERDGESCHOSS





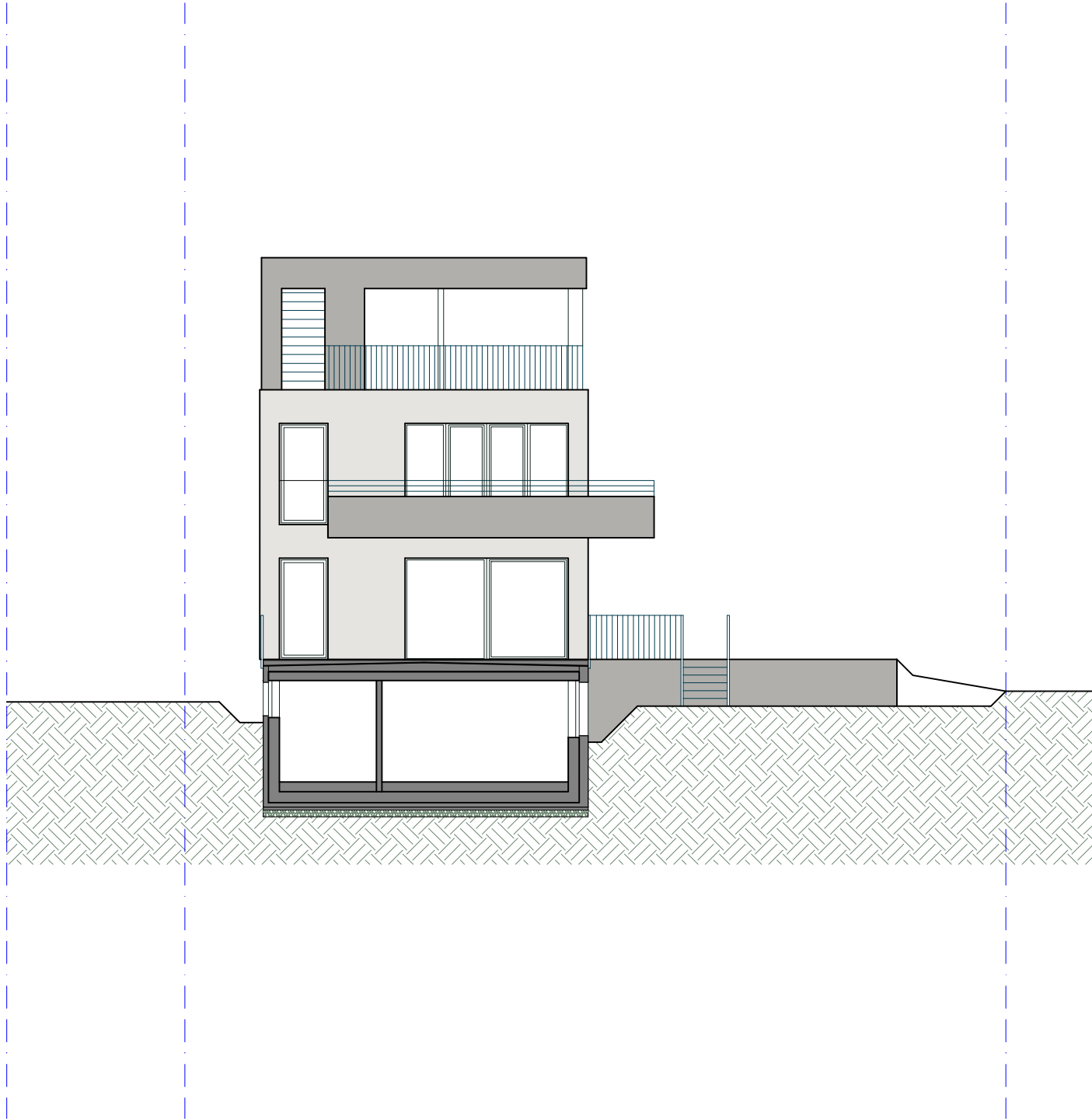
FLÄCHEN		Nutzfläche	Freiflächen	Garten	Sonstige
KG	Vorraum + Stgh	33,84			
	AR / Aufzug	2,24			
	Hobbyraum	15,79			
	Keller	17,24			
	Technik	9,06			
	Vorplatz		18,56		
	Garage				31,36
	Garten			57,37	
EG	Einfahrt		8,10		
	Gang	12,17			
	AR / Aufzug	2,24			
	WC	1,83			
	Wohnküche	47,97			
	AR	7,36			
	Terrasse		76,26		
	Pool				28,00
1.OG	Garten			210,47	
	Gang	13,62			
	AR / Aufzug	2,24			
	Bad	7,19			
	Zimmer	16,81			
	Zimmer	16,91			
	Zimmer	15,71			
	Balkon		20,16		
DG	Gang	2,46			
	AR / Aufzug	2,24			
	Bad	5,87			
	KR	9,50			
	Zimmer	21,98			
	Terrasse		9,05		
		<b>264,27</b>	<b>132,13</b>	<b>267,84</b>	



STEINBRUNNGASSE 67, KLOSTERNEUBURG

27.10.2024

ANSICHT SÜD

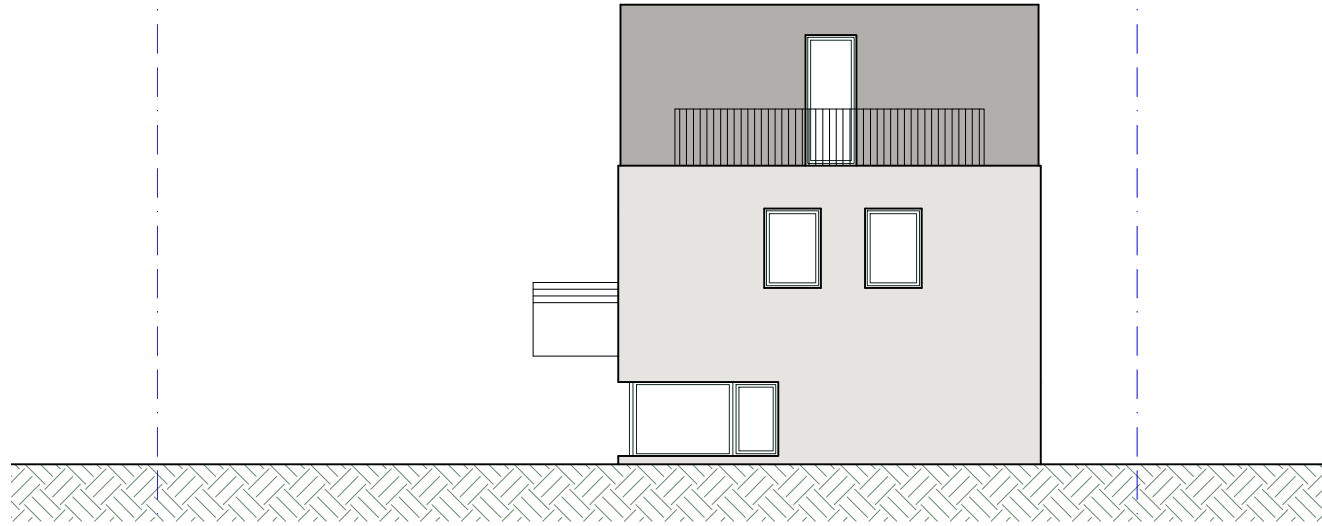


STEINBRUNNGASSE 67, KLOSTERNEUBURG

ANSICHT WEST

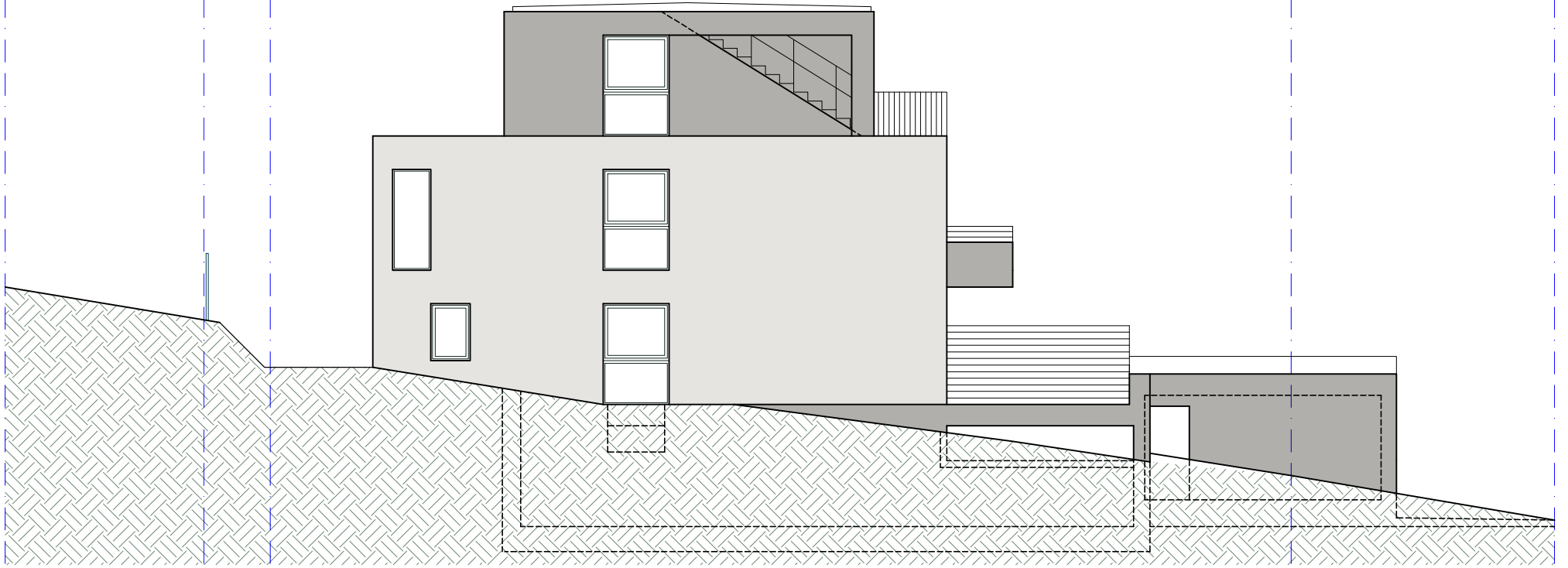
27.10.2024

STEINBRUNNGASSE 67, KLOSTERNEUBURG

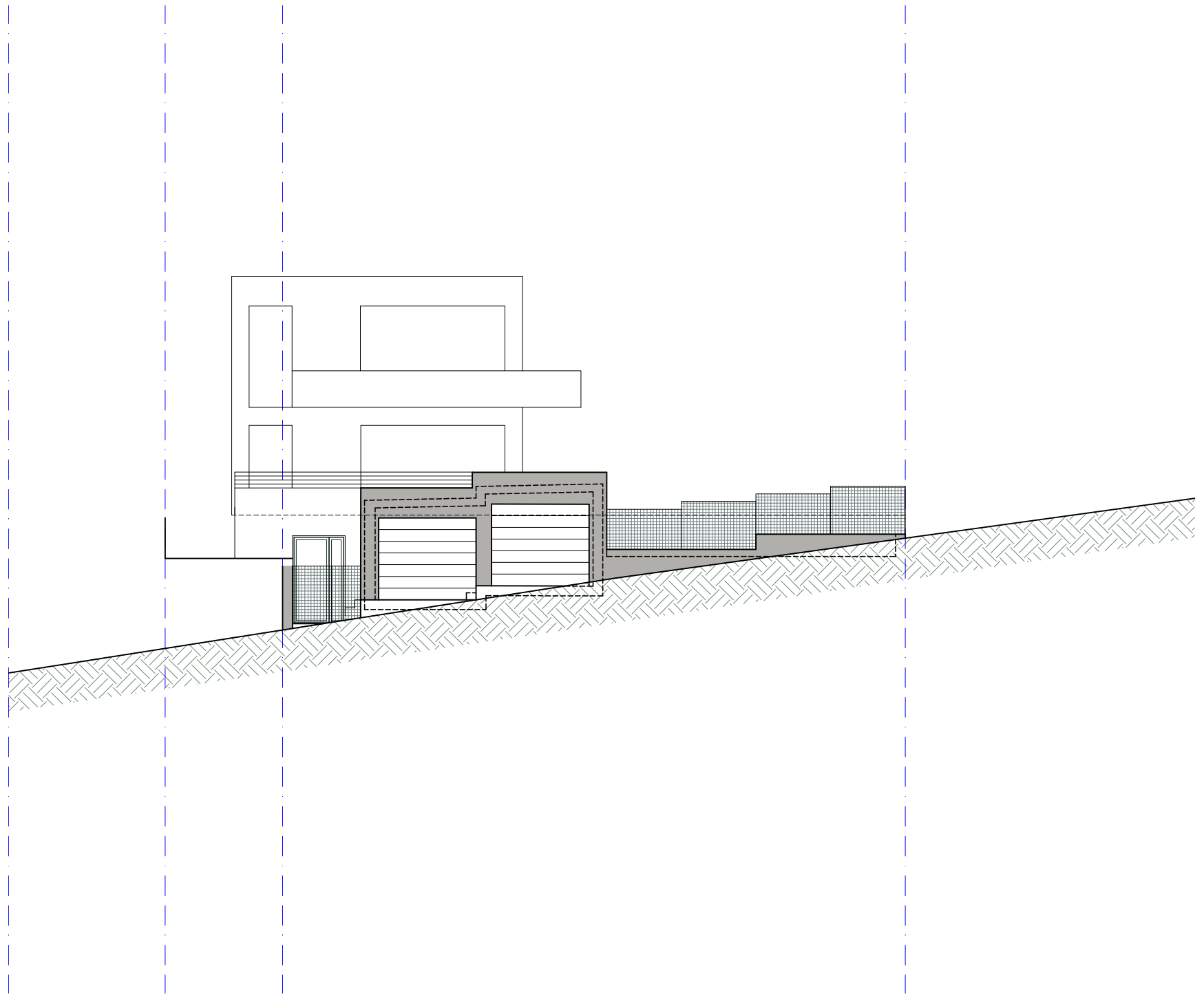


ANSICHT OST

27.10.2024



STEINBRUNNGASSE 67, KLOSTERNEUBURG



ANSICHT STRASSE

27.10.2024

